

Aviso de Ciclón Tropical en el Océano Pacífico

No. Aviso: 12

Ciudad de México a 23 de Julio del 2016.

Emision: 04:15h

Servicio Meteorológico Nacional, fuente oficial del Gobierno de México, emite el siguiente aviso:

Síntesis: TORMENTA TROPICAL FRANK AL SUR DE BAJA CALIFORNIA SUR

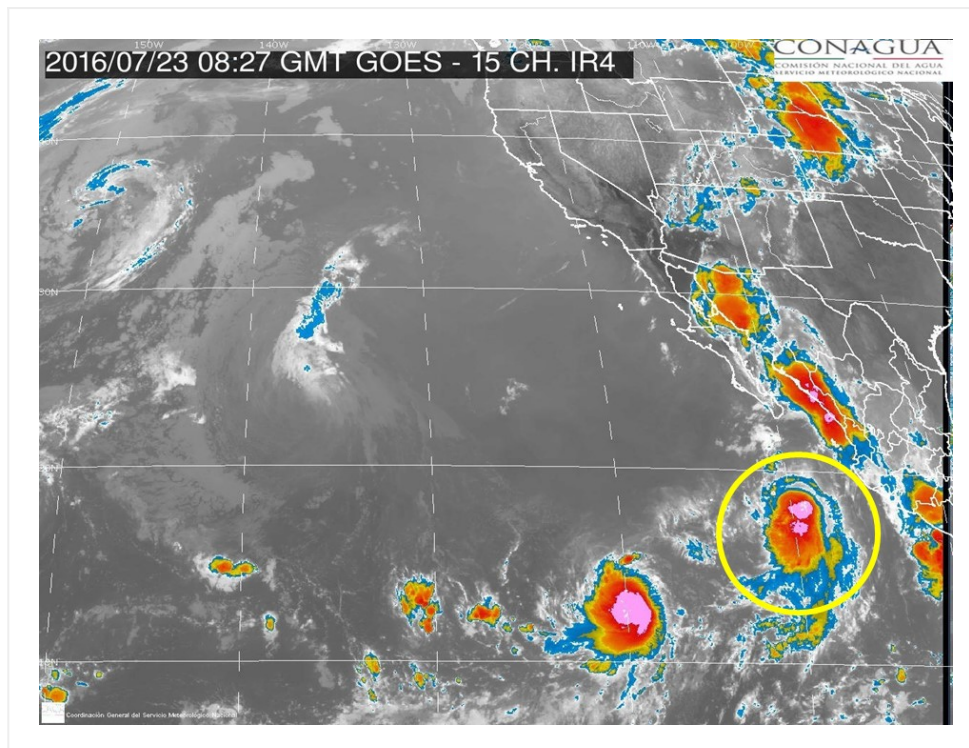


Imagen de satélite

Situación Actual:

Tormenta tropical "FRANK" , se localiza al sur de la Península de Baja California, presenta desplazamiento hacia el oeste-noroeste.

Condiciones Actuales		
Hora local (hora gmt)	4:00 (9:00 GMT)	
Ubicación del centro del ciclón	Latitud Norte:18.5°	Longitud Oeste: 109.8°
Distancia al lugar más cercano	480 km al oeste-suroeste de Cabo Corrientes, Jal. 490 km al sur de Cabo San Lucas, BCS.	

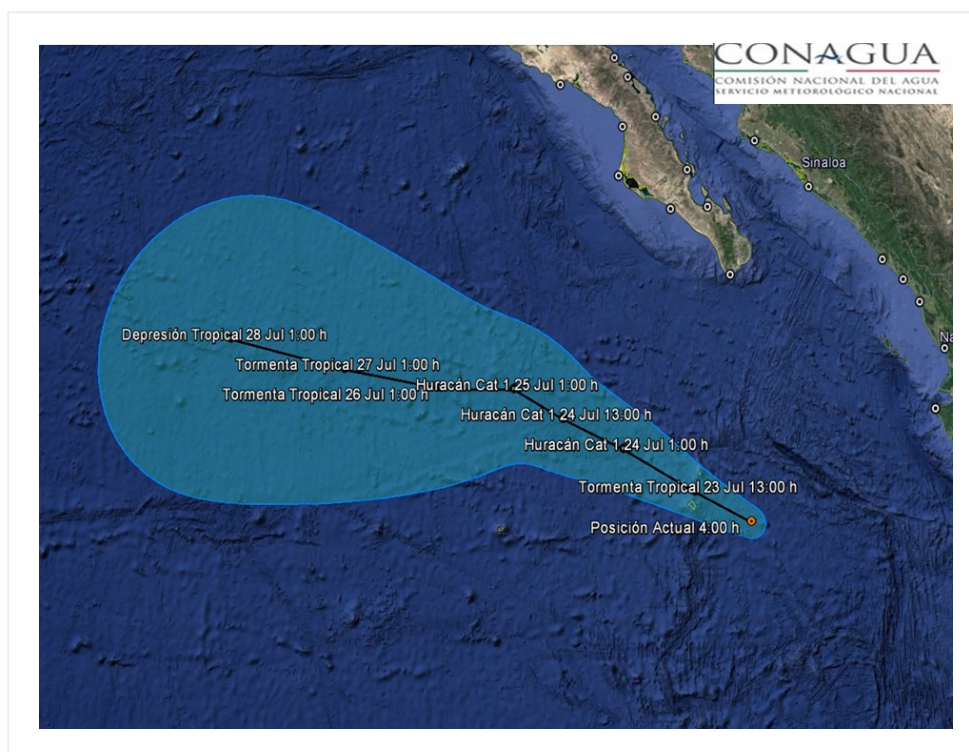
Condiciones Actuales

Desplazamiento actual:	oeste-noroeste (300°) a 13 km/h			
Vientos máximos [km/h]:	Sostenidos: 100 km/h		Rachas: 120 km/h	
Presión mínima central [hpa]:	996 hPa			
Pronóstico de lluvia	Su circulación favorece desprendimientos nubosos hacia el occidente y sur del país, con tormentas puntuales muy fuerte en Nayarit, Jalisco y Colima y lluvias puntuales fuertes en Baja California Sur, además de oleaje elevado.			
Recomendaciones	Extremar precauciones a la población en general en las zonas de los estados mencionados por lluvias, viento y oleaje (incluyendo la navegación marítima) y atender las recomendaciones emitidas por las autoridades del Sistema Nacional de Protección Civil, en cada entidad.			
Extensión en cuadrantes de radios de vientos y oleaje				
Radio de vientos de 95 km/h	55 km NE	0 km SE	0 km SO	0 km NO
Radio de vientos de 63 km/h	150 km NE	110 km SE	75 km SO	130 km NO

Condiciones Actuales**Extensión en cuadrantes de radios de vientos y oleaje**

Oleaje 4 m	220 km NE	220 km SE	110 km SO	165 km NO
-------------------	-----------	-----------	-----------	-----------

PRONÓSTICO VALIDO AL DÍA/HORA LOCAL TIEMPO CENTRO	LATITUD NORTE	LONG. OESTE	VIENTOS [Km/h]	CATEGORÍA	UBICACIÓN (en km)
23/13h	19.0	110.9	110/140	Tormenta Tropical	440 km al sur-suroeste de Cabo San Lucas, BCS.
24/01h	19.7	112.3	120/150	Huracán categoría I	430 km al suroeste de Cabo San Lucas, BCS.
24/13h	20.2	113.5	130/155	Huracán categoría I	475 km al suroeste de Cabo San Lucas, BCS.
25/01h	20.7	114.5	120/150	Huracán categoría I	505 km al sur-suroeste de Cabo San Lázaro, BCS.
26/01h	20.7	116.0	100/120	Tormenta Tropical	590 km al suroeste de Cabo San Lázaro, BCS.
27/01h	21.0	118.0	75/95	Tormenta Tropical	720 km al suroeste de Cabo San Lázaro, BCS.
28/01h	21.5	120.5	55/75	Depresión Tropical	895 km al suroeste de Punta Eugenia, BCS.



Trayectoria pronóstico de la tormenta tropical "Franck"

Aviso No.	Fecha / Hora local CDT	Lat. Norte	Long. Oeste	Distancia más cercana (km)	Viento m ^í x. / rachas	Categoría	Avance
1	21 jul / 16:00	14.9	104.0	455 km al sur de Manzanillo, Col. 1,085 km al sureste de Cabo San Lucas, BCS	75/95	Tormenta Tropical	Noroeste (305°) a 22 km/h
2	21 jul / 19:00	15.2	104.4	360 km al sur-suroeste de Punta San Telmo, Mich. 425 km al sur de Manzanillo, Col.	75/95	Tormenta Tropical	Noroeste (305°) a 22 km/h
3	21 jul / 22:00	16.1	105.2	335 km al sur-suroeste de Manzanillo, Col. 900 km al sureste de Cabo San Lucas, BCS.	85/100	Tormenta Tropical	Noroeste (310°) a 28 km/h
04	22 jul / 01:00	16.4	105.7	330 km al sur-suroeste de Manzanillo, Col. 835 km al sureste de Cabo San Lucas, B.C.S.	85/100	Tormenta Tropical	noroeste (310°) a 28 km/h

05	22 jul / 04:00	16.7	106.3	335 km al suroeste de Manzanillo, Col. 785 km al sur-sureste de Cabo San Lucas, B.C.S.	85/100	Tormenta Tropical	Noroeste (310°) a 19 km/h
06	22 jul / 7:00	16.9	106.7	345 km al suroeste de Manzanillo, Col. 340 km al sur-suroeste de Playa Perula, Jal.	85/100	Tormenta Tropical	Noroeste (310°) a 19 km/h
07	22 jul / 10:00	17.3	107.4	380 km al oeste- suroeste de Manzanillo, Col. y a 675 km al sur-sureste de Cabo San Lucas, BCS.	85/100	Tormenta Tropical	Noroeste (310°) a 22 km/h
08	22 jul / 13:00	17.6	107.9	410 km al oeste- suroeste de Manzanillo, Col. 610 km al sur-sureste de Cabo San Lucas, BCS.	85/100	Tormenta Tropical	noroeste (310°) a 22 km/h
09	22 jul / 16:00	17.9	108.2	430 km al oeste- suroeste de Manzanillo, Col 585 al sur-sureste de Cabo San Lucas, B.C.S.	85/100	Tormenta Tropical	noroeste (305°) a 22 km/h
10	22 jul / 19:00	18.1	108.6	Datos obtenidos por interpolación: 465 km al oeste- suroeste de Manzanillo, Col 545 al sur-sureste de Cabo San Lucas, B.C.S.	85/100	Tormenta Tropical	Noroeste (305°) a 22 km/h
11	22 jul / 22:00	18.3	109.3	515 km al sur de Cabo San Lucas, BCS. 530 km al oeste de Manzanillo, Col.	100/120	Tormenta Tropical	Oeste-noroeste (295°) a 19 km/h
12	23 jul / 4:00	18.5	109.8	480 km al oeste- suroeste de Cabo Corrientes, Jal. 490 km al sur de Cabo San Lucas, BCS.	100/120	Tormenta Tropical	oeste-noroeste (300°) a 13 km/h

**EL SIGUIENTE AVISO SE EMITIRÁ A LAS 07:15 HRS TIEMPO DEL CENTRO O ANTES SI OCURREN
CAMBIOS SIGNIFICATIVOS**

Pronosticador: Martín Téllez Saucedo

Revisó: Martín Téllez Saucedo